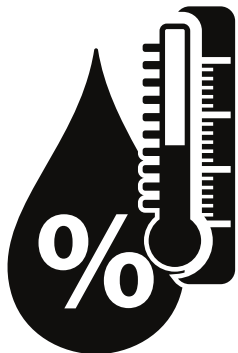


PFLEGEANLEITUNG

PARKETT GEÖLT

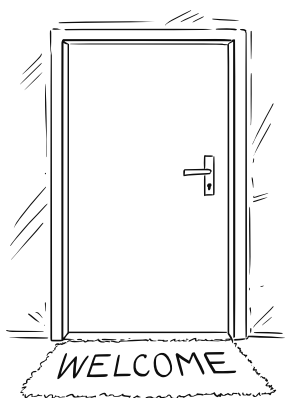


TEMPERATUR

Ideal ist eine Temperatur von 20- 22°C bei 45 – 55 % Luftfeuchtigkeit.

NACH ERSTPFLEGE

Nach der Erstbehandlung darf das geölte Parkett während 12 Stunden nicht betreten werden.
2 Wochen keine Teppiche auf das Parkett legen.

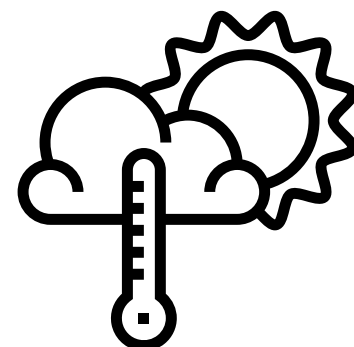


EINGANGSMATTE

Eine Schmutzschleuse vor der Haustür oder auch im Eingangsbereich, die den Schmutz von den Schuhen zurückhält.

RAUMKLIMA

Konstantes Raumklima, regelmässiges Lüften.

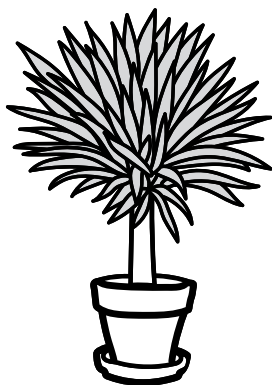
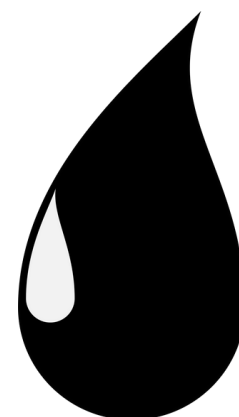


REINIGNUNG & PFLEGE

Regelmässige Behandlung mit einer geeigneter Holzseife.
Kein Microfasertuch sondern Baumwolle!
(Beratung & Verkauf bei Heinrich Innenausstattung)

NACHÖLEN

Rechtzeitiges nachölen durch den Fachmann oder mit dem H20L von Dr. Schutz, um die Lebensdauer zu erhöhen.

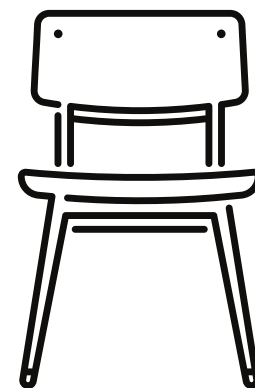


BLUMENTÖPFE

Blumentöpfe mit Untersätzen versehen, damit kein Wasser aufs Parkett gelangt.

FILZ

Filz unter den Stuhlbeinen oder Kunststoffscheiben unter Möbeln, die vor groben Kratzen und Eindrücken schützen.



KEIN DAMPFREINIGER KEIN SCHEUERMITTEL

Auf gar keinem Fall das Parkett mit einem Dampfreiniger behandeln.
Kein Scheuermittel einsetzen.

PFLEGESERVICE DURCH HEINRICH

Wünschen Sie regelmässig eine fachgerechte Reinigung? Gerne können wir hierfür ein individuelles Pflege-Abo vereinbaren.

