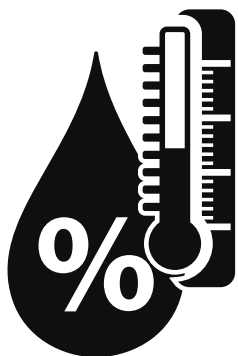


PFLEGEANLEITUNG

PARKETT VERSIEGELT

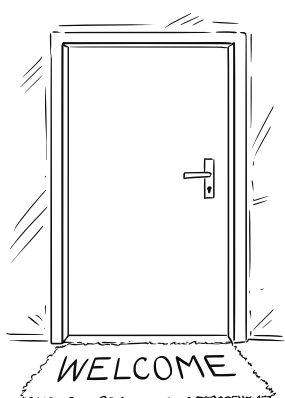


TEMPERATUR

Ideal ist eine Temperatur von 20- 22°C bei 45 – 55 % Luftfeuchtigkeit.

NACH ERSTPFLEGE

Nach der Erstbehandlung darf das Parkett während 12 Stunden nicht betreten werden.
2 Wochen keine Teppiche auf das Parkett legen.

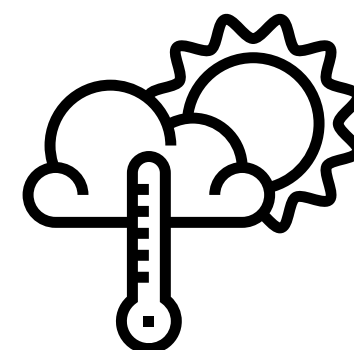


EINGANGSMATTE

Eine Schmutzschleuse vor der Haustür oder auch im Eingangsbereich, die den Schmutz von den Schuhen zurückhält.

RAUMKLIMA

Konstantes Raumklima, regelmässiges Lüften.

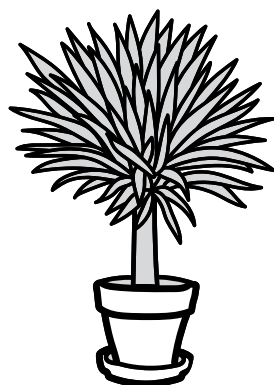
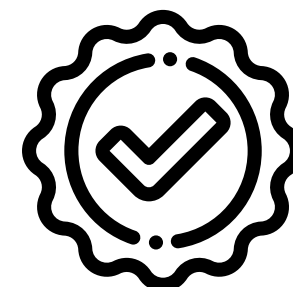


REINIGUNG & PFLEGE

Staubsaugen und den Bodenbelag feucht mit dem Wischmopp aufnehmen (Wir empfehlen Dr. Schutz Pflegeprodukte welche bei Heinrich Innenausstattung finden).

REINIGUNG & POLISH AUFTRAG

Rechtzeitiges nachsiegeln, um die Lebensdauer zu erhöhen. Grundreinigen und Polish-Auftrag auftragen.



BLUMENTÖPFE

Blumentöpfe mit Untersätzen versehen, damit kein Wasser aufs Parkett gelangt.

FILZ

Filz unter den Stuhlbeinen oder Kunststoffscheiben unter Möbeln, die vor groben Kratzen und Eindrücken schützen.



KEIN DAMPFREINIGER KEIN SCHEUERMITTEL

Auf gar keinem Fall das Parkett mit einem Dampfreiniger behandeln.
Kein Scheuermittel einsetzen.

PFLEGESERVICE DURCH HEINRICH

Wünschen Sie regelmässig eine fachgerechte Reinigung? Gerne können wir hierfür ein individuelles Pflege-Abo vereinbaren.

